


DISNEYSEA

Transit Steamer



Line

No. 20059

Vol. 4 Special Issue

WELCOME ABOARD
THE DISNEYSEA TRANSIT STEAMER LINE

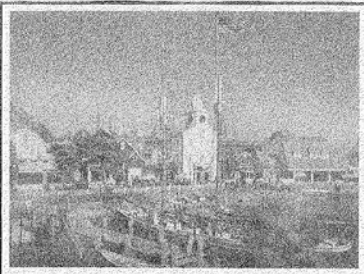
Our Transit Steamers will take you on a round-trip cruise along the waterways of Tokyo DisneySea. During your voyage, please remain seated and keep your head and arms inside the boat at all times.

Enjoy the sights
and sounds of each of
Tokyo DisneySea's
seven themed ports.

American Waterfront

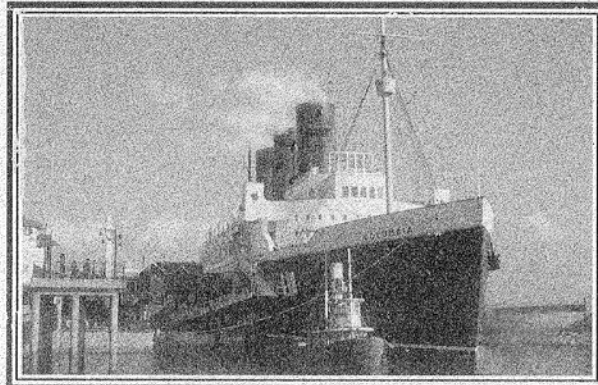
The rustic charm of the fishing village Cape Cod

As the Transit Steamer completes its first turn, Hurricane Point Lighthouse comes into view. You are now in Cape Cod, named for the fish that thrive in great abundance in these chilly waters. Cod fishing is more than just an occupation here; it's a way of life.



ようこそ、ディズニーシー・トランジットスチーマーラインへ。東京ディズニーシーを1周する船旅をどうぞごゆっくりお楽しみください。乗船中は立ち上がり、手を外に出したりしないようお願いします。

◆ 船上から見えるすばらしい風景と船長のお話をご紹介します。◆



The luxury liner S.S. Columbia is off the port side. She's all set to make her maiden voyage. 左舷に見える巨大な客船は「S.S.コロンビア号」。処女航海へ出る準備をしている。

質素な魅力を持つニューイングランドの漁村ケープコッド。右舷に灯台が見えてきた。ここは静かな漁村ケープコッド。この近海では、冷たい水を好む魚、特にタラがよく捕れる。ケープコッドのケープは岬、コッドとはタラという意味だ。

AMERICAN WATERFRONT
▽
LOST RIVER DELTA
▽
MEDITERRANEAN HARBOR
▽
AMERICAN WATERFRONT

to Port Discovery

GRAND BANKS
CANNERY
- IN COD WE TRUST -
Cape Cod Village

SHIPS CHANDLERY
ROPE
OF
ALL KINDS
FOUL
WEATHER
GEAR
STEAMBOAT MICKEY'S

Port Discovery - StormRider

Home of the Center for Weather Control, Port Discovery

On the starboard side is Port Discovery. Inside the Center for Weather Control, a group of researchers study the weather. Their most recent invention is a flying weather laboratory called "StormRider" that has the power to break up storms.

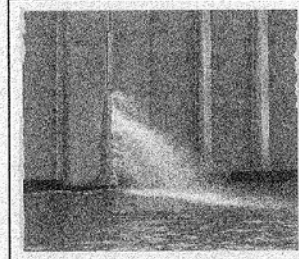
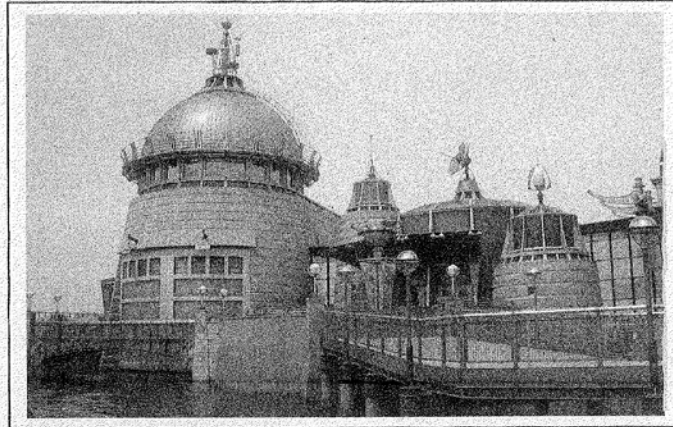


IN SEARCH OF THE FOUNTAIN OF YOUTH

In the depths of the Central American jungle is Lost River Delta. Off the port side is the Temple of the Crystal Skull. Famous archeologist Indiana Jones is studying the site. There has been talk that the temple hides the legendary Fountain of Youth.



気象コントロールセンターの拠点、ポートディスカバリー



右舷に広がるポートディスカバリーの不思議な風景。この時空を超えた未来のマリーナでは、気象コントロールセンターの科学者たちが、気象に関するさまざまな研究をしているんだ。彼らは最近、ストームを消滅させるための飛行艇『ストームライダー』の発明に成功した。

The sea gate plays an important role in protecting the harbor during stormy weather.
海が荒れている時、港を守る重要な役割を担っている水門。

Port Discovery Station



FREQUENT ELECTRIC TRAINS



American Waterfront Station

Ask About
our
Excursion
Fares

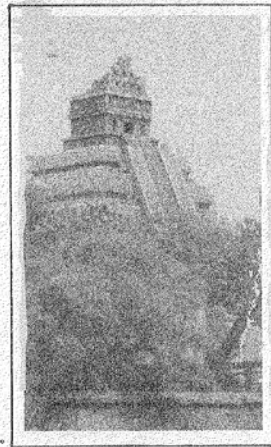


LOST RIVER DELTA

伝説の「若さの泉」を求めて

中央アメリカのジャングルの奥深く、ロストリバーデルタへと入っていくと、左舷には『クリスタルスカルの魔宮』と呼ばれる古代の神殿がそびえている。かの有名な考古学者インディ・ジョーンズ博士が内部を調査中だが、噂によると、神殿のどこかに伝説の『若さの泉』が隠されているらしい。

The Temple of the Crystal Skull rises above the forbidden jungle.
禁断のジャングルに姿を現したクリスタルスカルの魔宮。



ARABIAN COAST

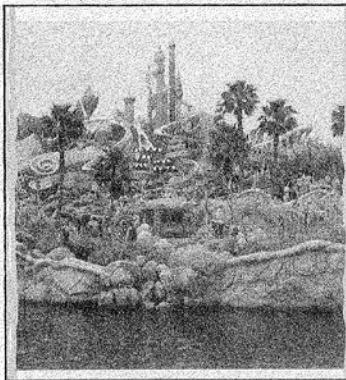
The Enchanting World of the Arabian Nights

Arabian Coast is home to the magical and mysterious world of the Arabian Nights.

The impressive citadel on the port side is home to Sindbad's Seven Voyages. Sail with him and embark upon his daring adventures.

From a bustling market to the grand palace, Arabian Coast is full of the exotic and beautiful. You may even meet Aladdin and the Genie in this themed port.

MERMAID LAGOON



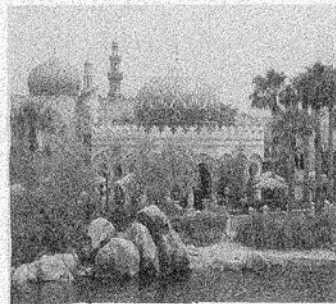
The World of Merfolk in a Coral Castle Under the Sea

Mermaids really do exist, and they live right here in Mermaid Lagoon. Inside King Triton's Castle is the underwater home of Ariel and her friends.

珊瑚の城の中に広がる人魚の世界

人魚というのは単なる作り話じゃないんだ。右舷に見えるのはマーメイドラグーン。海の王トリトンの城の中に入っていくと、そこには海底の世界が広がっていて、アリエルと海の仲間たちが迎えてくれる。

魅惑的なアラビアンナイトの世界へ

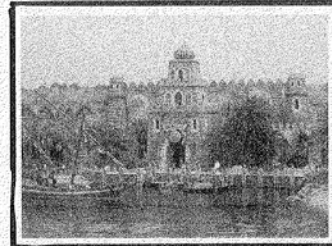


活気あふれる市場や見事な装飾の宮殿。アラビアンコーストはエキゾチックな雰囲気にあふれている。ここを訪ればアラジンやランプの魔人ジーニーと会えるかもしれないね。



アラビアンコーストは魔法と神秘に包まれたアラビアンナイトの世界。

左舷に見える石積みの巨大な岩からは、船乗りシンドバッドとともに冒険に満ちた航海へと旅立つことができるんだ。



This fort is where Sindbad sets sails. この岩がシンドバッドの航海の出発地。

〇〇〇 MYSTERIOUS ISLAND 〇〇〇

THE SECRET BASE INSIDE OF A CALDERA

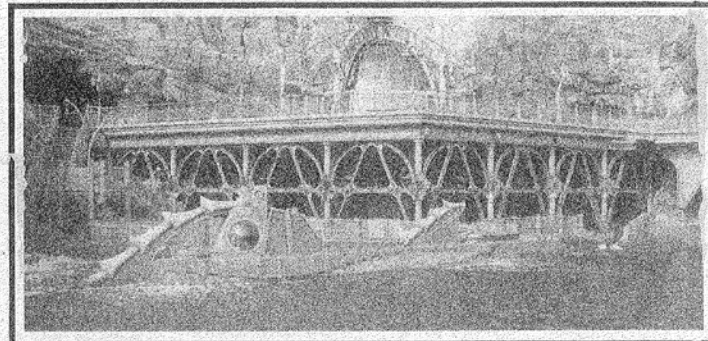
A strange area greets you on the other side of the tunnel. This is the secret base of the enigmatic genius, Captain Nemo. You too can take part in his exploration of the ocean depths and the center of the earth.

The imposing ship docked to our starboard is Captain Nemo's submarine, the *Nautilus*. It was in this very submarine that Captain Nemo bravely navigated 20,000 leagues under the sea.

活火山のカルデラの内部に隠された秘密基地

岩のトンネルを抜けると驚異的な光景が目飛び込んでくる。謎の天才科学者ネモ船長がカルデラの内部に作り上げた秘密基地。ここミステリアスアイランドを訪れば、誰も地底や海底の世界を探検することができる。

右舷に停泊しているのはネモ船長の潜水艦『ノーチラス号』。ネモ船長はかつてこの潜水艦で世界中の海を2万マイルも旅したという。

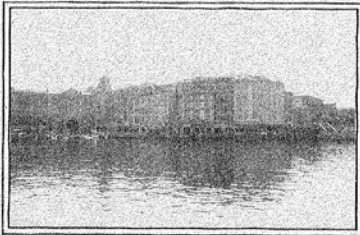


Only the Captain and his crew are allowed on the Nautilus.

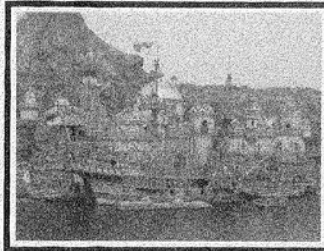
ノーチラス号にはネモ船長と彼のクルーしか乗船を許されていない。

ROMANTIC MEDITERRANEAN HARBOR

On the port side, across the calm waters of Mediterranean Harbor, is the grand Hotel MiraCosta, the pride of Mediterranean Harbor.



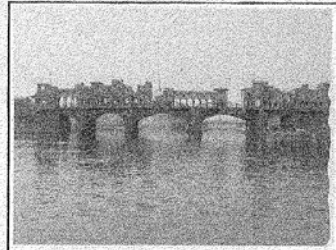
EXPLORER'S LANDING



Off to starboard is Explorer's Landing, a jump off point for many a daring voyage into the uncharted waters of the New World.

ロマンティックな南欧の港町
メディテレーニアンハーバー
左舷前方に見える建物は『ホテルミラコスタ』。メディテレーニアンハーバーが誇る非常に豪華なホテルだ。

右舷の港は『エクスプローラーズ・ランディング』と呼ばれている。大航海時代、勇気ある探検家たちはこの港から新しい世界を求めて航海に旅立った。

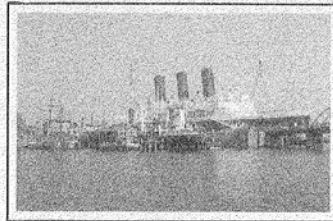


Ponte Vecchio means "Old Bridge" in Italian. イタリア語で古い橋という意味を持つポンテ・ヴェッキオ。

AMERICAN WATERFRONT

Bustling New York Harbor

Off the port side, after passing under Ponte Vecchio Bridge, is bustling New York Harbor. Every day, many steamships, sailboats and other ships pass through one of the busiest ports in the world.



The busy New York Harbor.
活気に満ちたニューヨークの港。

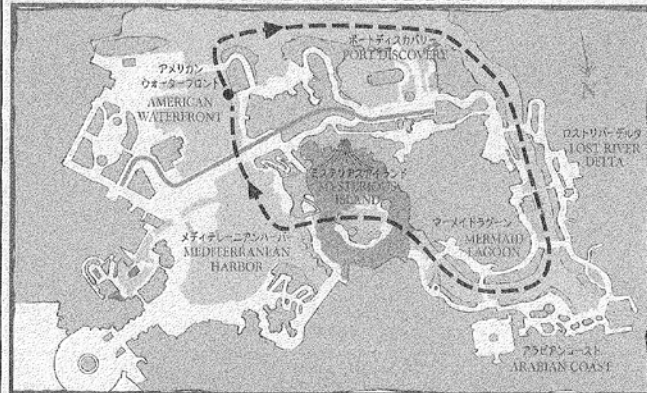
エネルギーに満ちた ニューヨークの港

ポンテ・ヴェッキオをくぐりアメリカンウォーターフロントへと戻ってくると、左舷に広がるのはあわただしいニューヨークの港。蒸気船や帆船など、毎日いろんな船が出入りしている。

PLEASE STAY SEATED UNTIL WE'RE SAFELY DOCKED.
BE SURE TO GATHER ALL YOUR BELONGINGS AND
PLEASE USE CAUTION WHEN STEPPING FROM THE BOAT.

船が完全に止まるまで、座ったままお待ちください。
下船の際はお忘れ物がないかご確認のうえ、足元には十分お気をつけください。

ROUND TRIP ROUTE



We hope you enjoyed
your voyage aboard the
DisneySea Transit Steamer Line.
Thank you for sailing with us.

ディズニーシー・トランジット
スチーマーラインの船旅、
お楽しみいただけましたか？
ご乗船ありがとうございました。

 TOKYO DISNEYSEA

© Disney